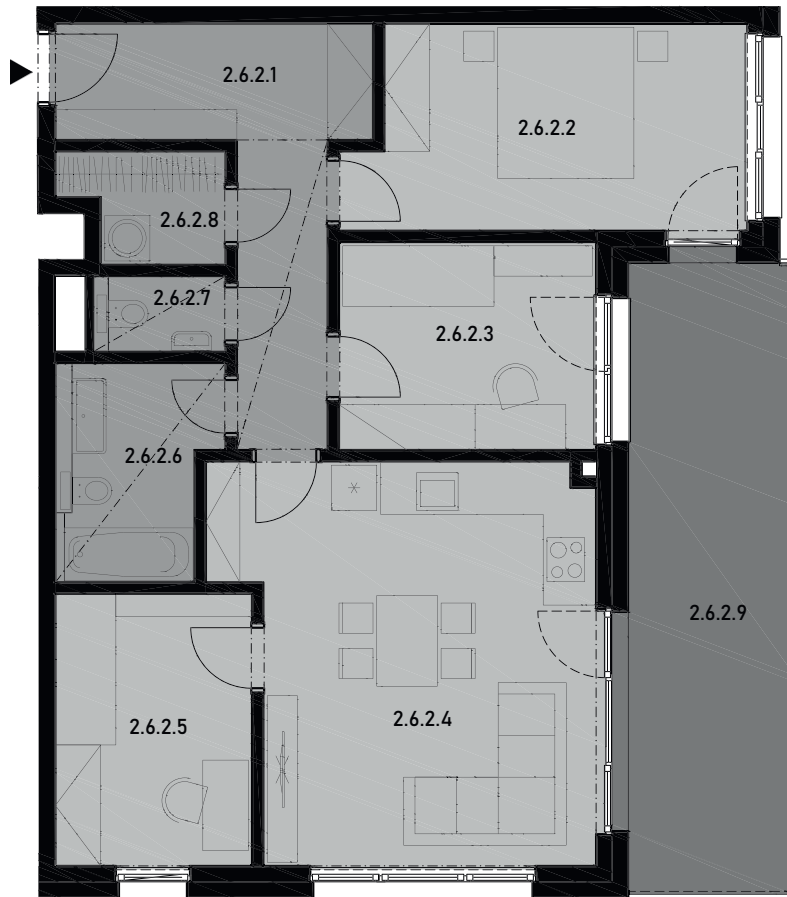


Nad skálou Barrandov



0 1 2 3 4 5m



4+KK	TYP TYPE																		
2.6.2	BYT č. APART. No.																		
2, 6.NP	BUDOVA, PODLAŽÍ BUILDING, FLOOR																		
<table border="1"> <tr> <td>01 PŘEDSÍŇ</td> <td>11,39 m²</td> </tr> <tr> <td>02 LOŽNICE</td> <td>13,91 m²</td> </tr> <tr> <td>03 POKOJ</td> <td>9,35 m²</td> </tr> <tr> <td>04 OBÝVACÍ POKOJ</td> <td>25,17 m²</td> </tr> <tr> <td>05 POKOJ</td> <td>9,41 m²</td> </tr> <tr> <td>06 KOUPELNA</td> <td>5,21 m²</td> </tr> <tr> <td>07 TOALETA</td> <td>1,52 m²</td> </tr> <tr> <td>08 KOMORA</td> <td>2,84 m²</td> </tr> <tr> <td>09 BALKÓN</td> <td>18,37 m²</td> </tr> </table>		01 PŘEDSÍŇ	11,39 m ²	02 LOŽNICE	13,91 m ²	03 POKOJ	9,35 m ²	04 OBÝVACÍ POKOJ	25,17 m ²	05 POKOJ	9,41 m ²	06 KOUPELNA	5,21 m ²	07 TOALETA	1,52 m ²	08 KOMORA	2,84 m ²	09 BALKÓN	18,37 m ²
01 PŘEDSÍŇ	11,39 m ²																		
02 LOŽNICE	13,91 m ²																		
03 POKOJ	9,35 m ²																		
04 OBÝVACÍ POKOJ	25,17 m ²																		
05 POKOJ	9,41 m ²																		
06 KOUPELNA	5,21 m ²																		
07 TOALETA	1,52 m ²																		
08 KOMORA	2,84 m ²																		
09 BALKÓN	18,37 m ²																		
VNITŘNÍ UŽITNÁ PLOCHA 78,80 m²																			
CELKOVÁ PODLAHOVÁ PLOCHA 85,20 m²																			

UPOZORNĚNÍ: Plochy jednotlivých místností jsou pouze orientační. Vybavení zařízení v plánech bytů (nábytek, kuch. linka, el. spotřebiče atd.) není součástí dodávky. Rozsah dodávky je specifikovaný ve standardu. Investor si vyhrazuje právo na drobné úpravy.

NOTE: This drawing is for illustration only. The set up of interior (furniture, kitchen, el. appliance, etc.) featured in the apartments drawings is not subject of delivery. The scope of delivery is specified in the standard. The investor reserves the right to implement minor changes.

PRODEJNÍ CENTRUM

NAD SKÁLOU BARRANDOV
Metrostav Development a.s.
Koželužská 2450/4
180 00 Praha 8, Libeň

INFOLINKA: 800 266 060
reality@metrostavdevelopment.cz
nadskaidou.cz
metrostavdevelopment.cz

